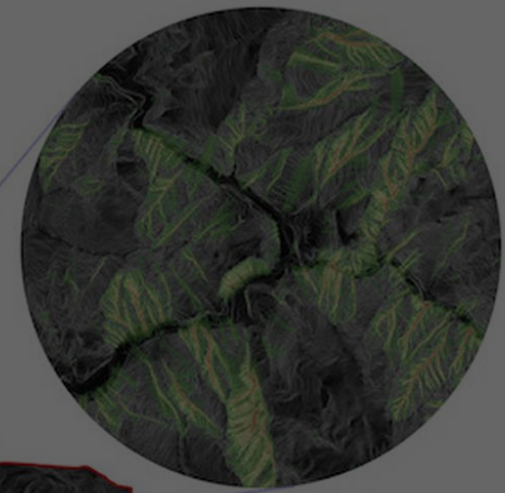


CATÀLEG DE SERVEIS

# Elaborem cartografia de detall mitjançant Sistemes d'Informació Geogràfica (SIG)



ENGINYERIA, GESTIÓ AMBIENTAL I DESENVOLUPAMENT RURAL



# CARTOGRAFIA SIG

Els SIG son eines que permeten el tractament i la gestió de dades espacials georreferenciades amb l'objectiu de crear mapes i plànols per a la visualització i difusió d'informació espacial. A més, també són útils per a la realització d'anàlisis geoespacials considerant diverses fonts de dades per donar resposta a problemàtiques on el vector espacial té molt pes.

## Elaboració de mapes i plànols

A partir de diferents fonts d'informació elaborem mapes i plànols per comunicar la interacció amb el territori de qualsevol projecte, actuació o estudi. A més de treballar en format físic, com ara cartells o mapes en paper, disposem de plataformes per la difusió d'informació espacial online que poden integrar-se als teus propis webs o que podem allotjar en els nostres servidors per a facilitar-ne un accés públic.

## Anàlisis geoespacials

Per donar respostes a problemàtiques on la component espacial té un paper clau, els entorns SIG ens permeten aplicar algorismes complexos per al tractament, visualització i combinació de dades provinents de diferents fonts. Combinant aquest potencial amb simulació numèrica es poden cartografiar riscos (inundacions, erosió, geològics, d'incendis, vent), i optimitzar actuacions (posició de plaques solars en funció de la insolació, col·locació d'estructures de mitigació de riscos naturals etc.) Els SIG son el nostre aliat per a la comunicació i l'anàlisi de dades espacials.

Dissenyem amb  
vosaltres la millor  
solució

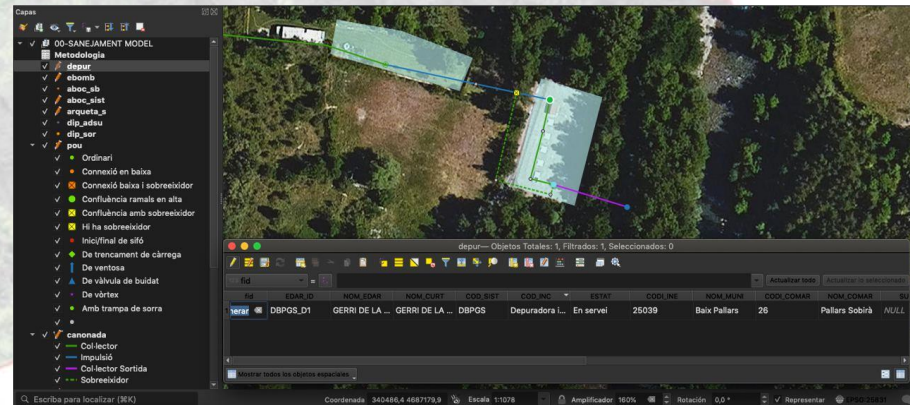
T'assessorem sobre les possibilitats d'aquestes eines, com aplicar-les en els teus projectes i els resultats que en pots esperar

# PROJECTES DIGITALITZACIÓ INFRAESTRUCTURES DEPURACIÓ I TRACTAMENT D'AIGÜES

Actualment cal entregar una **carpeta amb la documentació digitalitzada en GIS** per tal d'incorporar la informació georeferenciada als sistemes corporatius de l'ACA seguint les Normes de redacció de projectes de la mateixa agència que inclou les **infraestructures, afectacions i expropiacions de cada projecte.**

## RESULTATS:

- Mapeig infraestructura
- Taules d'atributs de cada element
- Mapeig expropiacions i serveis afectats
- Identificació i descripció de Relació de Béns i Drets Afectats



Pioners en la redacció de la documentació digitalitzada d'EDARs i EBARs a Catalunya